

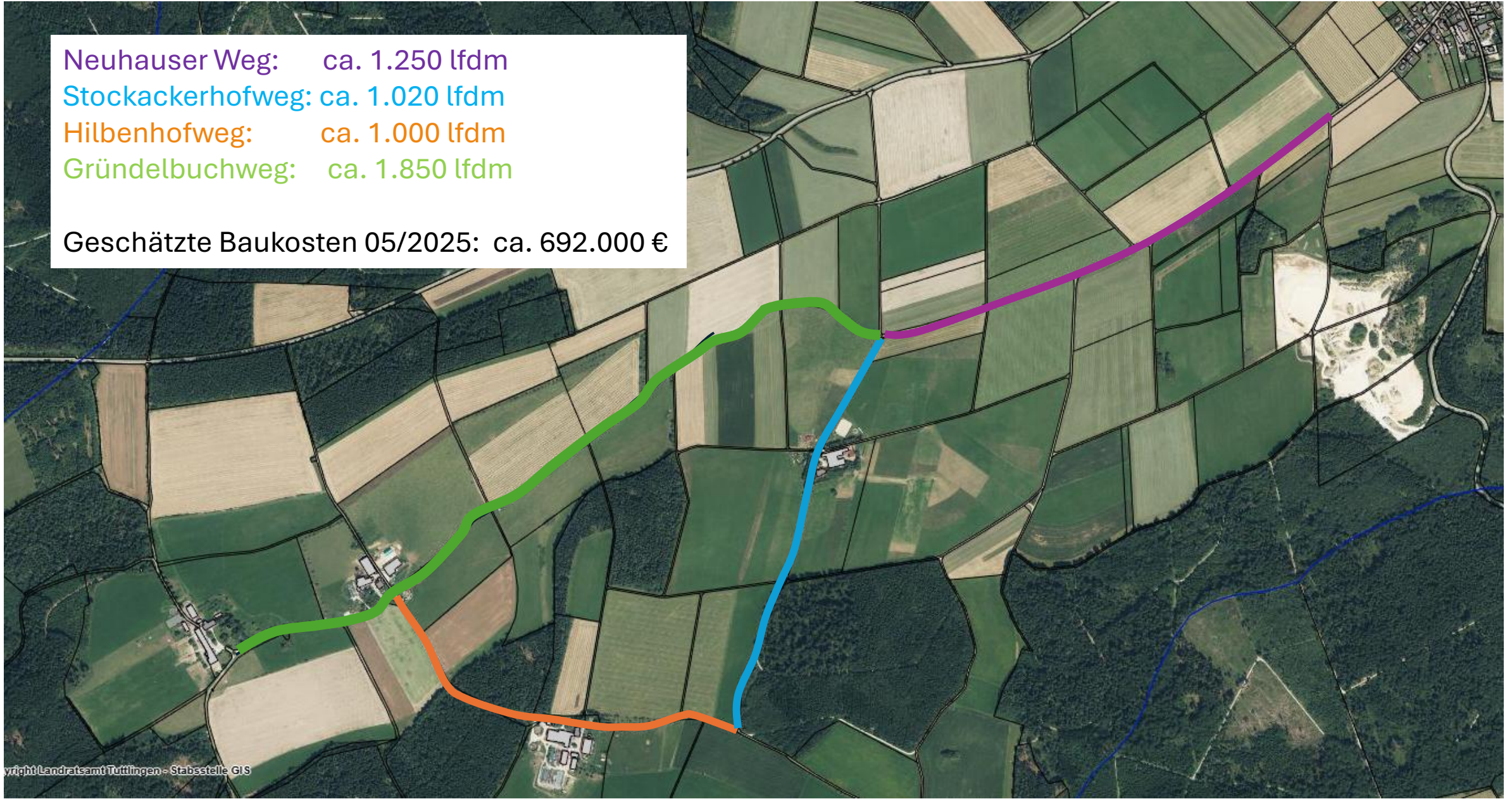
Neuhauser Weg: ca. 1.250 lfdm

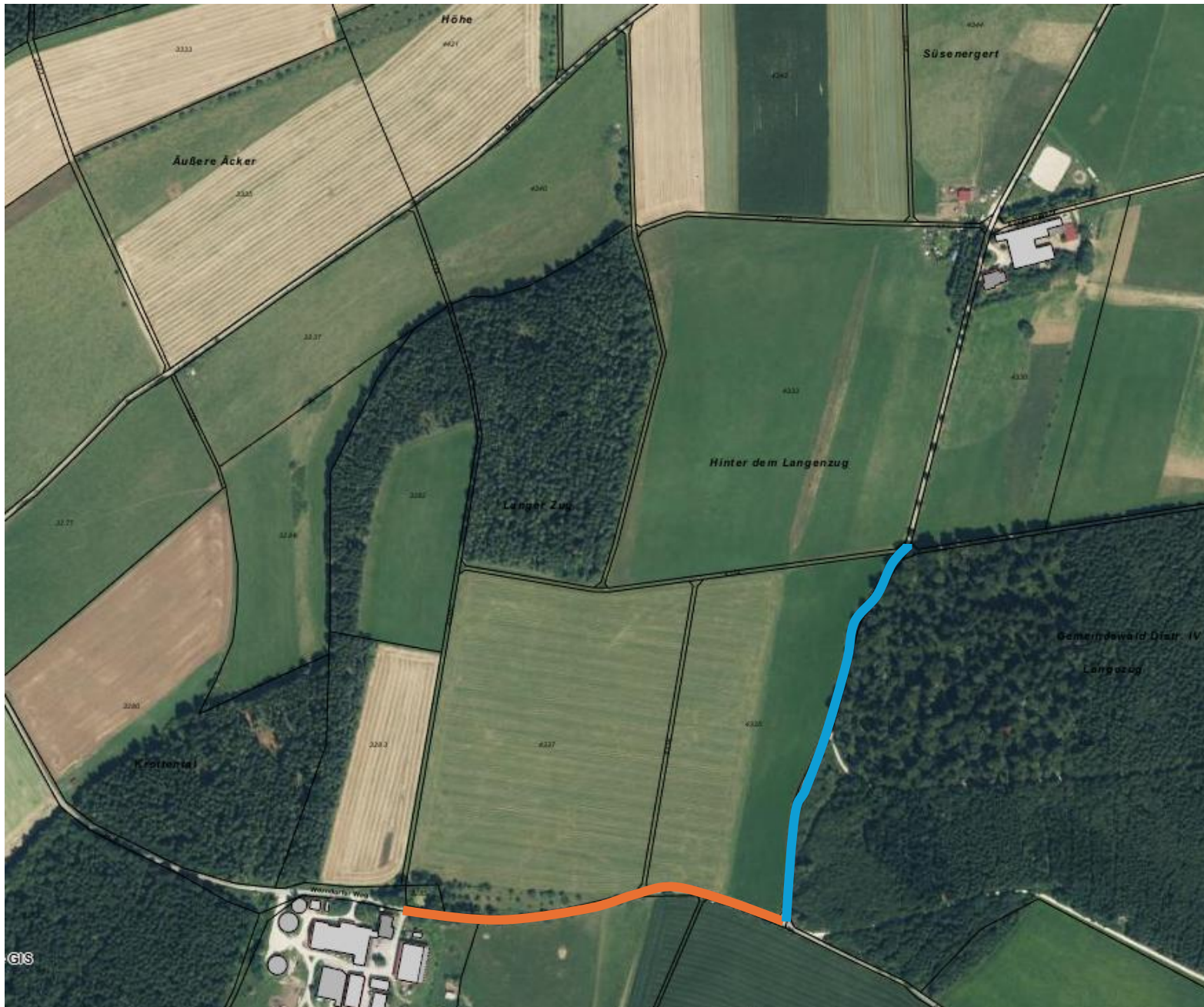
Stockackerhofweg: ca. 1.020 lfdm

Hilbenhofweg: ca. 1.000 lfdm

Gründelbuchweg: ca. 1.850 lfdm

Geschätzte Baukosten 05/2025: ca. 692.000 €





Dringender Sanierungsbedarf beim Wegabschnitt **Orange**

→ ca. 375 lfdm

→ geschätzte Baukosten 2025 ca. 57.000€

→ Zuschuss über MoLWe ca. 23.000€

→ zu erwartender Eigenanteil ca. 34.000€

Dringender Sanierungsbedarf beim Wegabschnitt **Blau**

→ ca. 390 lfdm

→ geschätzte Baukosten 2025 ca. 59.000€

→ Zuschuss über MoLWe ca. 24.000€

→ zu erwartender Eigenanteil ca. 35.000€